

# Moovs.

MAKELAARS & TAXATEURS



Vraagprijs  
€ 375.000 K.K.

# 514

## STUVESANDE

## TERNEUZEN

0115-611489  
info@moovsmakelaars.nl  
moovsmakelaars.nl

# OMSCHRIJVING

Genieten van schitterend uitzicht over de Westerschelde.

Dit comfortabele appartement met 2 slaapkamers, berging en royaal balkon is gelegen op de 10e verdieping van het mooie, goed onderhouden appartementencomplex Gemini.

Appartementencomplex Gemini is heerlijk rustig maar toch centraal gelegen. Winkelcentrum, supermarkt, bushalte en zorgfaciliteiten zijn allen te voet of per fiets bereikbaar.

Het complex beschikt over een centrale hal met brievenbussen en toegang tot de lift, trappenhuis en bergingen. Voor het gebouw is meer dan voldoende parkeergelegenheid voor bezoekers beschikbaar.

Het appartementencomplex heeft een goede bereikbaarheid. Vanaf de rondweg is het gebouw éénvoudig te bereiken en de uitvalswegen in de omgeving en richting Westerscheldetunnel zijn nabij.

Laat je tijdens een bezichtiging verrassen door de ruimte en comfort welke dit appartement je te bieden heeft. Wij laten je graag het prachtige uitzicht zien.

## Indeling

Via de inkomhal kom je in de keuken en woonkamer. De gezellige leefkeuken biedt mooi zicht over de stad. De keuken is voorzien van inbouwapparatuur: koelkast, vaatwasser, magnetron, kookplaat en afzuigkap. Handige bergruimte in de keuken aanwezig.

De woonkamer heeft opvallend grote raampartijen en is daardoor heerlijk licht. Dankzij het adembenemende uitzicht kom je hier helemaal tot rust. Het uitzicht is geen dag hetzelfde.

# OMSCHRIJVING

Via de tussenhall kom je in de 2 slaapkamers, toiletruimte, bergruimte en de badkamer. De slaapkamers zijn gelegen aan de landkant, zodat je met mooie dagen letterlijk de zon in de kamer hebt. De toiletruimte en badkamer zijn volledig betegeld. De badkamer beschikt over een douche, ligbad, wastafelmeubel en hangtoilet.

## Balkon

Het zeer ruime balkon is gelegen op het Zuidwesten. Hier is zon gegarandeerd en geniet je eveneens van prachtige zicht over de stad.

## Bijzonderheden

De kozijnen zijn van kunststof met dubbele beglazing.

In het complex zijn een trappenhal en lift aanwezig

De Vve kosten bedragen € 165,54 per maand

Meterkast met voldoende groepen

Verwarming en warm water middels c.v.-ketel type Atag (bj. Ca 2016)

# KENMERKEN

**SOORT WONING:**  
PORTIEKFLAT

**ENERGIELABEL:**  
A

**BOUWJAAR:**  
1996

**WOONOPPERVLAKTE:**  
105m<sup>2</sup>

**INHOUD:**  
290m<sup>3</sup>

**PERCELOPPERVLAKTE:**



# KENMERKEN

## Overdracht

Vraagprijs	€ 375.000,- k.k.
Aanvaarding	In overleg

## Bouw

Type object	Appartement, portiekflat
Woonlaag	10e woonlaag
Soort bouw	Bestaande bouw
Bouwperiode	1996
Dakbedekking	Bitumen
Type dak	Platdak
Isolatievormen	Dubbel glas

## Oppervlaktes en inhoud

Gebruiksoppervlakte wonen	105 m <sup>2</sup>
Inhoud	290 m <sup>3</sup>
Oppervlakte overige inpandige ruimten	6 m <sup>2</sup>
Oppervlakte gebouwgebonden buitenruimte	26 m <sup>2</sup>

## Indeling

Aantal bouwlagen	1
Aantal kamers	3 (waarvan 2 slaapkamers)
Aantal badkamers	1

## Locatie

Ligging	Aan water In centrum Nabij openbaar vervoer Vrij uitzicht
---------	--

## Energieverbruik

Energielabel	A
--------------	---

# KENMERKEN

## CV ketel

CV ketel	Atag
Warmtebron	Gas
Bouwjaar	2016
Combiketel	Ja
Eigendom	Eigendom

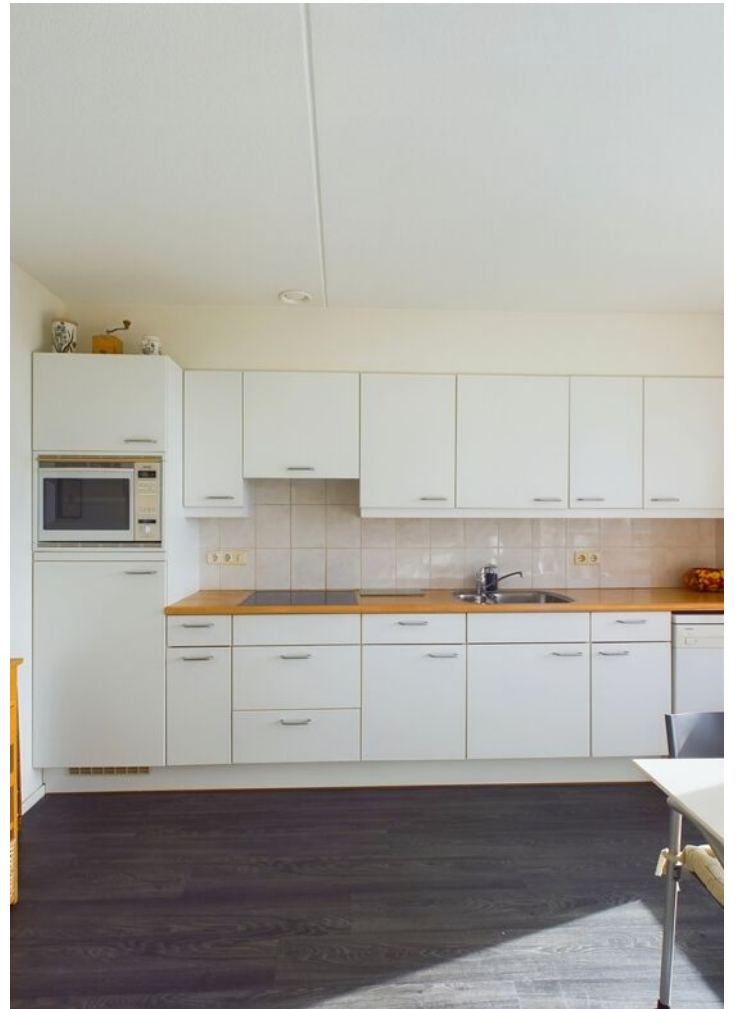
## Uitrusting

Warm water	CV-ketel
Verwarmingssysteem	Centrale verwarming
Heeft schuur/berging	Ja

## Vereniging van Eigenaren

Ingeschreven bij de KvK	Ja
Jaarlijkse vergadering	Ja
Periodieke bijdrage	Ja
Reservefonds	Ja
Meer jaren onderhoudsplan	Ja
Onderhoudsverwachting	Ja





























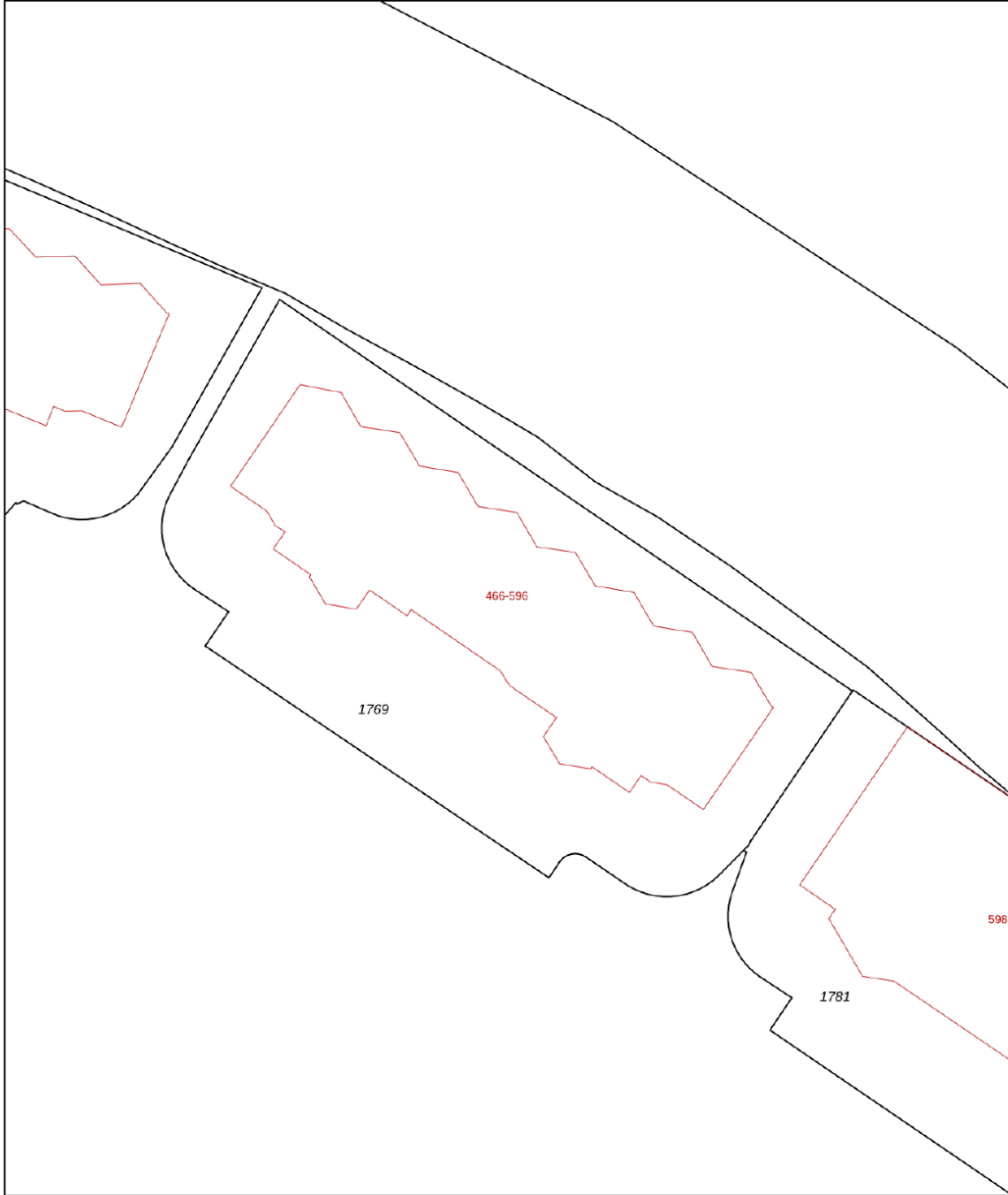
# PLATTEGROND




# KADASTRALE KAART

Kadastrale kaart

Uw referentie: Stuvesande 514



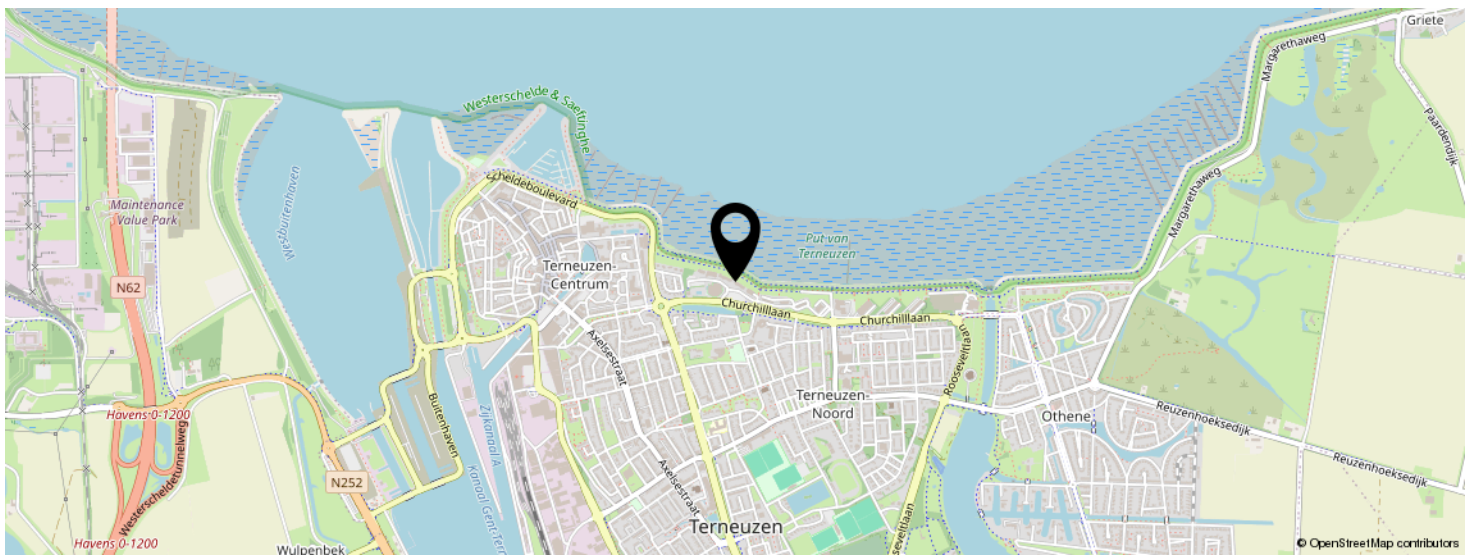
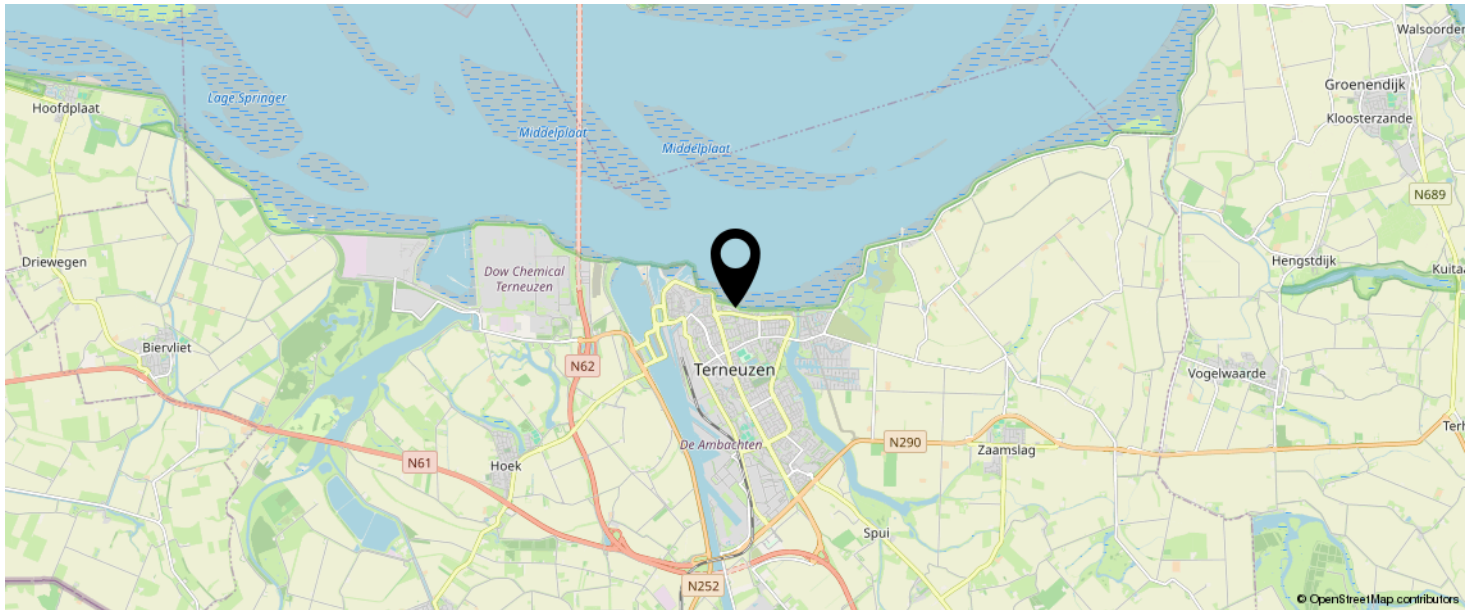
0 5 10 15 20 25m

<b>12345</b> Perceelnummer	Deze kaart is noordgericht	Schaal 1: 500	
<b>25</b> Huisnummer	Vastgestelde kadastrale grens	Kadastrale gemeente Terneuzen	
— Vastgestelde kadastrale grens	Voorlopige kadastrale grens	Sectie D	
— Voorlopige kadastrale grens	Administratieve kadastrale grens	Perceel 1769	
— Administratieve kadastrale grens	Bebouwing		
— Bebouwing			

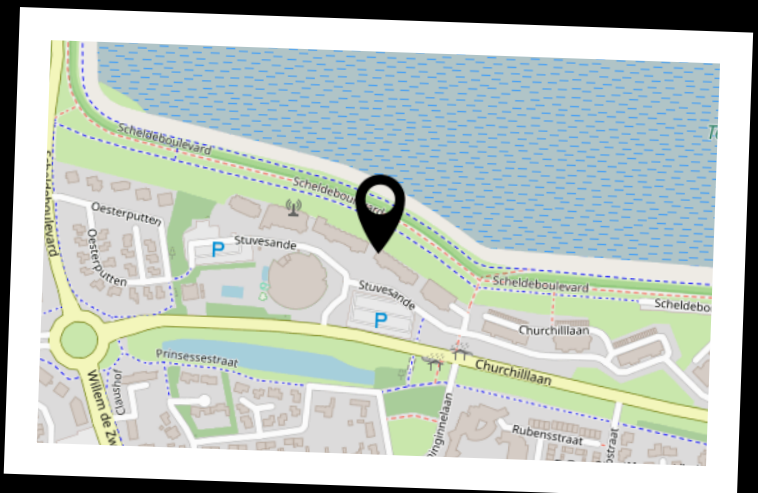
Voor een eensluitend uittreksel, geleverd op 12 februari 2024  
De bewaarder van het kadaster en de openbare registers

Aan dit uittreksel kunnen geen betrouwbare maten worden ontleend.  
De Dienst voor het kadaster en de openbare registers behoudt zich de intellectuele eigendomsrechten voor, waaronder het auteursrecht en het databankenrecht.

# LOCATIE OP DE KAART



**KOM JIJ HIER  
BINNENKORT  
WONEN?**



# INTERESSE IN DEZE WONING?



Neem vrijblijvend  
contact met ons op!

**Moovs Makelaars en Taxateurs B.V.**

Axelsestraat 200

4537 AX, Terneuzen

0115-611489

[info@moovsmakelaars.nl](mailto:info@moovsmakelaars.nl)

[moovsmakelaars.nl](http://moovsmakelaars.nl)

**Moovs.**  
MAKELAARS & TAXATEURS